



## Sagenumwoben und mystisch

Auf dem höchsten Punkt des Hoxberges bei Lebach ragen inmitten eines dichten Laubwaldes zwei riesige Steinblöcke auf, die so genannten „Kaltensteine“. Der Volksmund sagt, dass unter diesen Steinen in einer Höhle riesige von Zwergen bewachte Schätze versteckt seien. Er sagt auch, dass hier früher zu Keltenzeiten Menschenopfer dargebracht worden sein. Historiker allerdings halten diese sich hartnäckig haltende Sage für eher unwahrscheinlich. Trotzdem - ein geheimnisvoller Platz bis zum heutigen Tage.

Die Wanderwege auf dem und rund um den Hoxberg sind wegen der schönen Aussichten und den sonstigen dortigen Sehenswürdigkeiten – nicht nur den Kaltensteinen - seit vielen Jahren bei den Wanderern beliebt. Daher hat die Stadt Lebach gemeinsam mit dem Saarforst Landesbetrieb, der neben dem Staatsforst dort auch die städtischen Wälder betreut, einen Rundwanderweg erschlossen, der in dieser Art einzigartig ist. Nicht umsonst hat das Deutsche Wanderinstitut diesen Weg mit 56 Erlebnis-Punkten als Premium-Wanderweg zertifiziert.

Der wegen seiner Hauptattraktion als „Kaltensteinpfad“ getaufte Wanderweg ist mit einer Länge von 7,6 Kilometern nicht übermäßig lang, doch fordern seine rund 350 zu bezwingenden Höhenmeter eine mittlere Kondition sowie gutes Schuhwerk.

### Einkehrmöglichkeiten am Start-/Zielpunkt:

- Camping-Klause am Campingplatz
- Restaurant Delphi in der Dillinger Straße
- Sports-Bar im Sport- und Freizeitzentrum

Weitere Einkehrmöglichkeiten finden Sie in Lebach

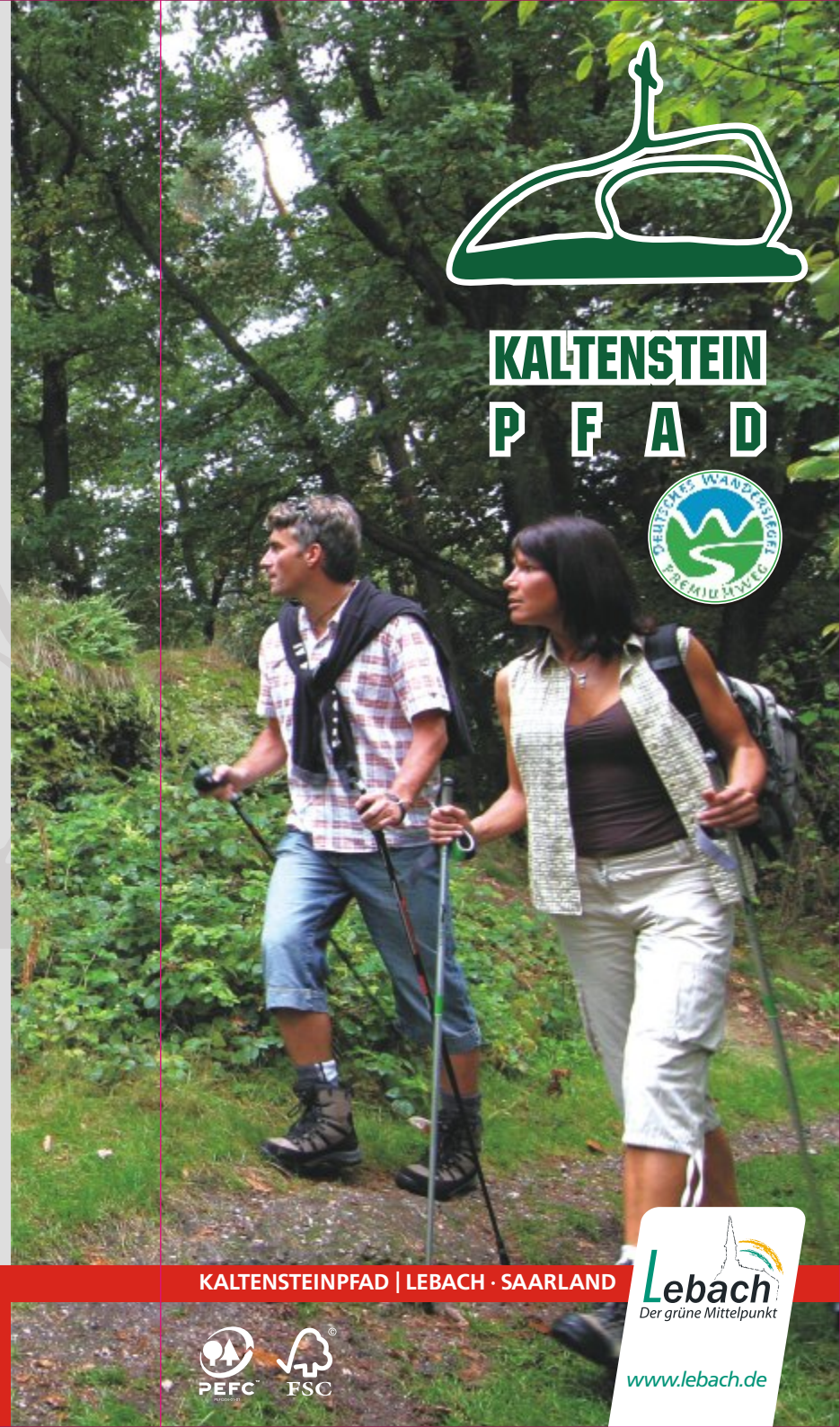
**Stadt Lebach**  
Am Markt 1  
66822 Lebach

Telefon: 0 68 81 / 59-231  
Telefax: 0 68 81 / 59-130

E-Mail: [kulturamt@lebach.de](mailto:kulturamt@lebach.de)  
Internet: [www.lebach.de](http://www.lebach.de)



**KALTENSTEIN  
P F A D**



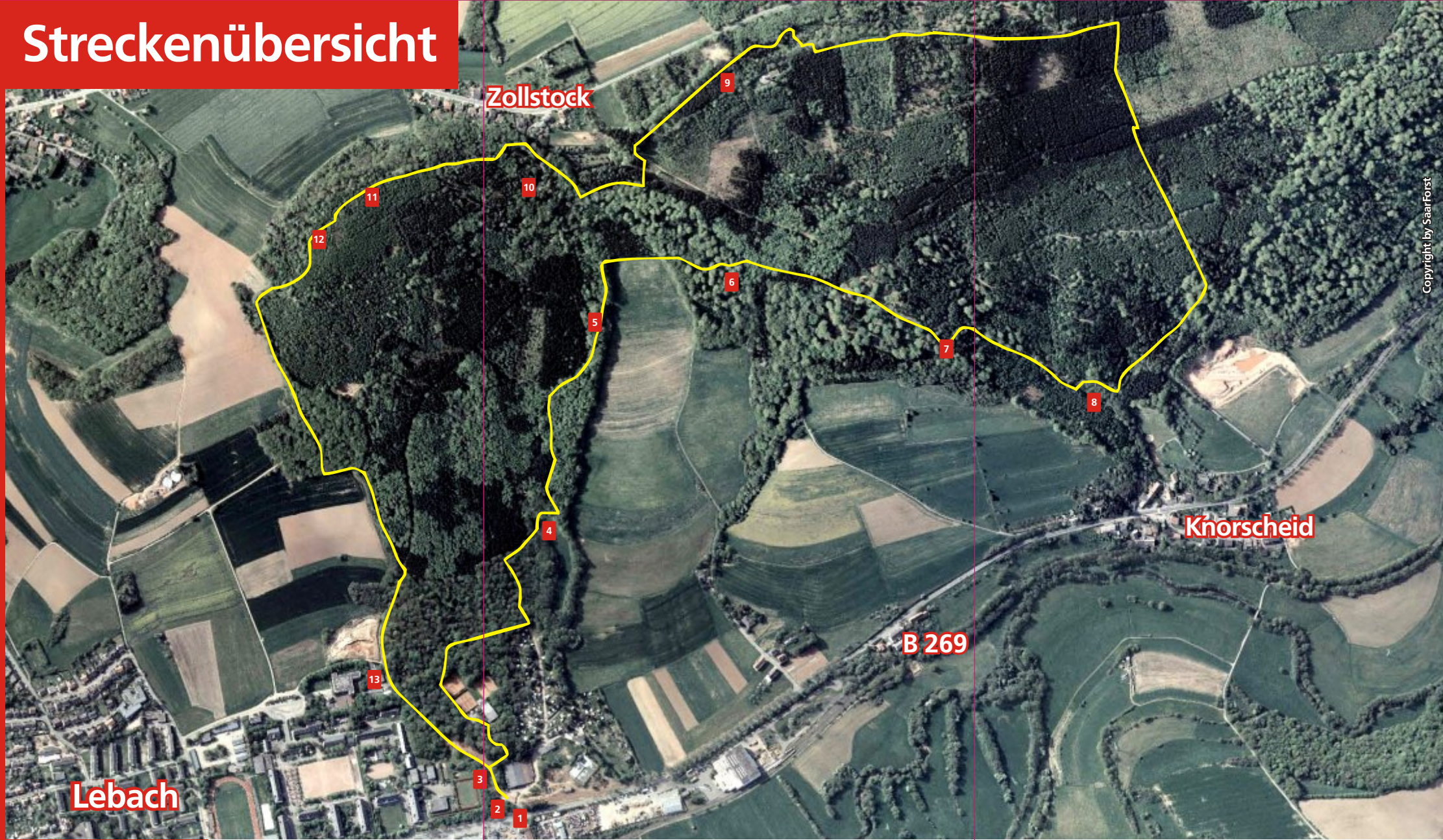
KALTENSTEINPFAD | LEBACH · SAARLAND



[www.lebach.de](http://www.lebach.de)

# Streckenübersicht

Copyright by SaarForst



## Wichtiges & Interessantes an der Strecke



- 1 Parkplatz Dillinger Straße
- 2 Start / Ziel
- 3 Arboretum
- 4 Wassertretstelle
- 5 Historische Grenzsteine
- 6 Historische Pferdetränke
- 7 Landessukzessionsfläche

*KM 0,0 / 7,6*  
*KM 0,1*  
*KM 1,0*  
*KM 1,5*  
*KM 1,9*  
*KM 2,4*

- 8 Knüppeldamm
- 9 Fledermausstollen
- 10 Reservistenplatz / RAD Lager
- 11 Naturdenkmal Kaltenstein
- 12 Panoramablick
- 13 Infotafeln

*KM 2,7*  
*KM 4,6*  
*KM 5,4*  
*KM 5,7*  
*KM 5,9*  
*KM 7,2*

