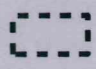
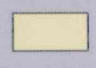
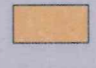


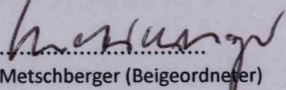
Stadtteil Lebach





Legende

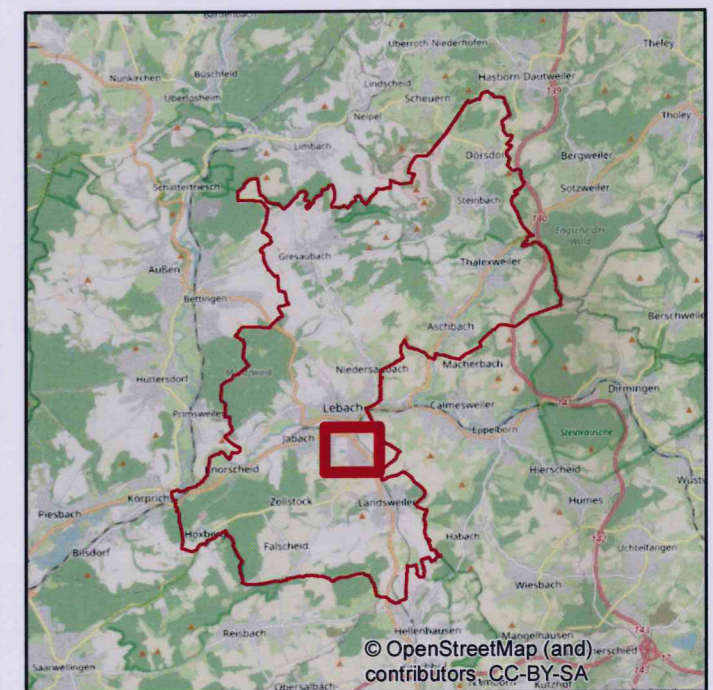
-  Gemarkungsgrenze
-  Teilbereich 1:
Werbeanlagen in besonders schutzwürdigen Gebieten
-  Teilbereich 2:
Werbeanlagen an Hauptverkehrsstraßen

Satzungsbeschluss: 22.09.2022
Ausfertigung
 Die Werbeanlagesatzung und Warenautomatensatzung für die Stadt Lebach wird hiermit ausgefertigt.
Bekanntmachung / Inkrafttreten: 30.09.2022
 Lebach, den 30.09.2022


 Metchberger (Beigeordneter)

0 25 50 100
Meter



**Übersichtsplan
zur Werbeanlagesatzung
für die Stadt Lebach**

Plan 1.1: Stadtteil Lebach (Süd)