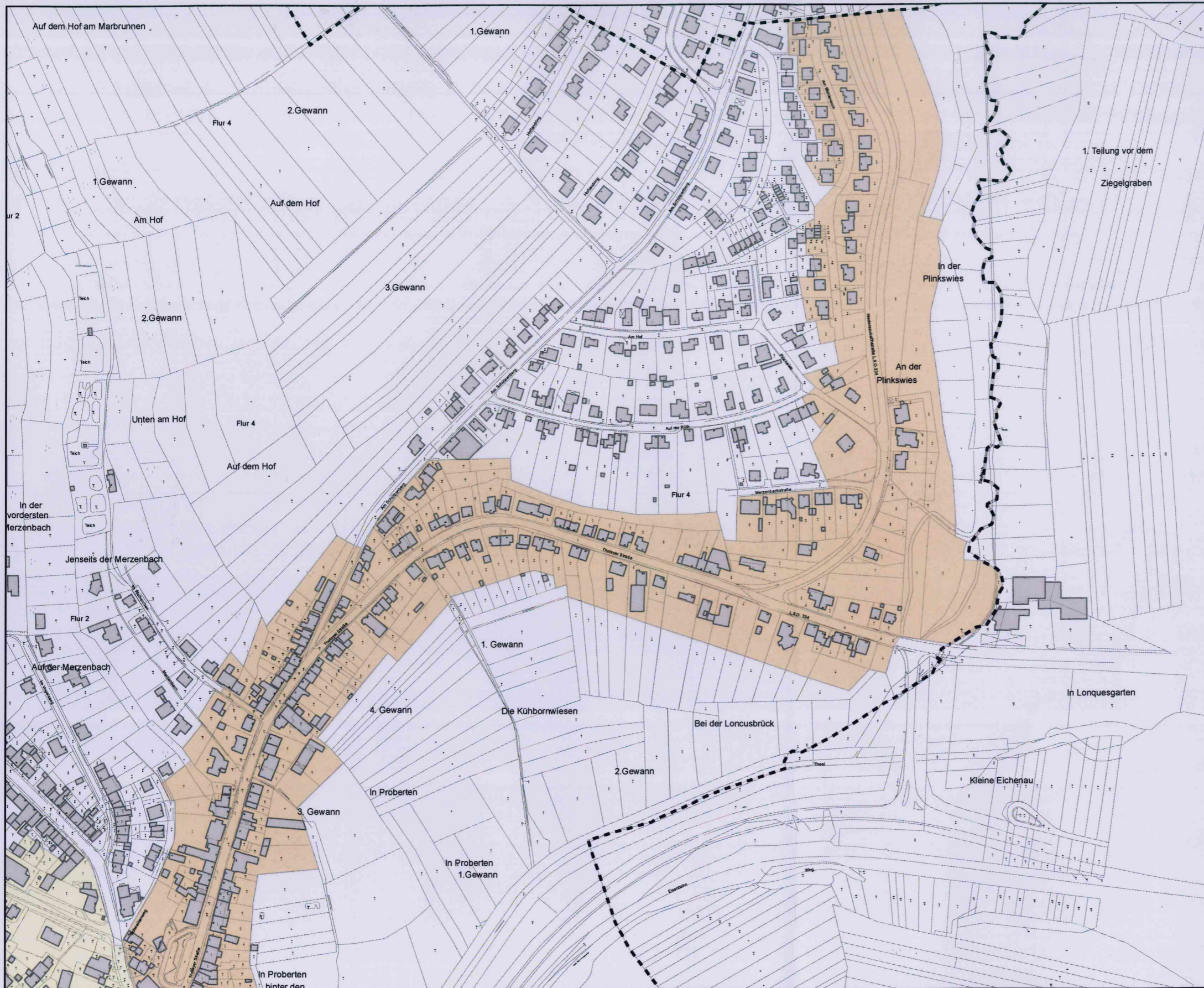

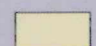



## Stadtteil Lebach



### Legende

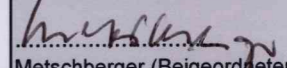
-  Gemarkungsgrenze
-  Teilbereich 1:  
Werbeanlagen in besonders schutzwürdigen Gebieten
-  Teilbereich 2:  
Werbeanlagen an Hauptverkehrsstraßen

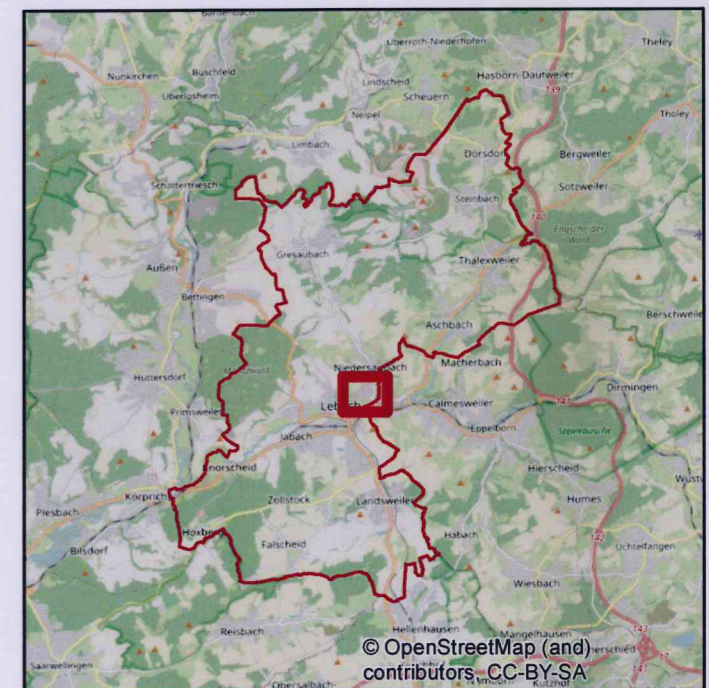
Satzungsbeschluss: 22.09.2022

### Ausfertigung

Die Werbeanlagesatzung und Warenautomatensatzung für die Stadt Lebach wird hiermit ausgefertigt.

Bekanntmachung / Inkrafttreten: 30.09.2022  
Lebach, den 30.09.2022

  
Metschberger (Beigeordneter)



## Übersichtsplan zur Werbeanlagesatzung für die Stadt Lebach

Plan 1.3: Stadtteil Lebach (Nord)