
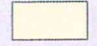





Stadtteil Falscheid



Legende

-  Gemarkungsgrenze
-  Teilbereich 1:
Werbeanlagen in besonders schutzwürdigen Gebieten
-  Teilbereich 2:
Werbeanlagen an Hauptverkehrsstraßen

Satzungsbeschluss: 22.09.2022

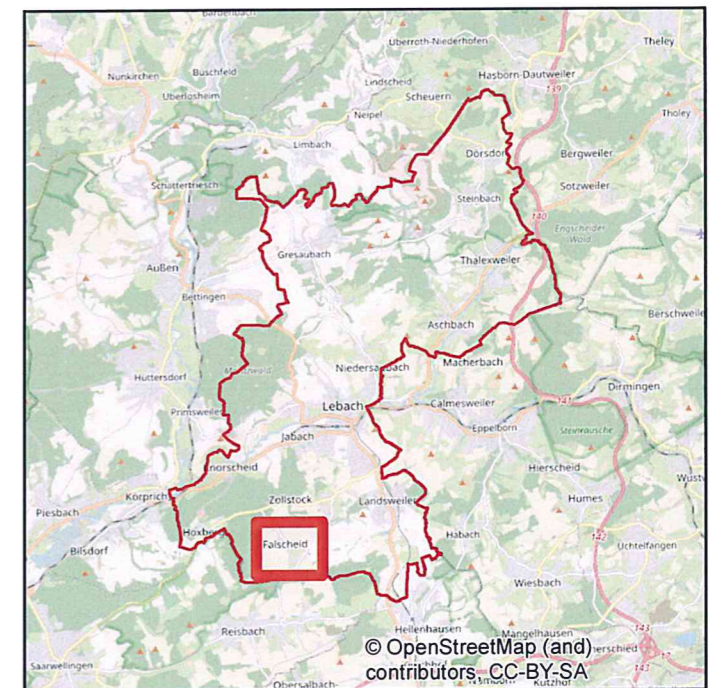
Ausfertigung
Die Werbeanlagesatzung und Warenautomatensatzung für die Stadt Lebach wird hiermit ausgefertigt.

Bekanntmachung / Inkrafttreten: 30.09.2022
Lebach, den 30.09.2022

J. Metzschberger
Metzschberger (Beigeordneter)



0 25 50 100
Meter



Übersichtsplan zur Werbeanlagesatzung für die Stadt Lebach

Plan 10: Stadtteil Falscheid