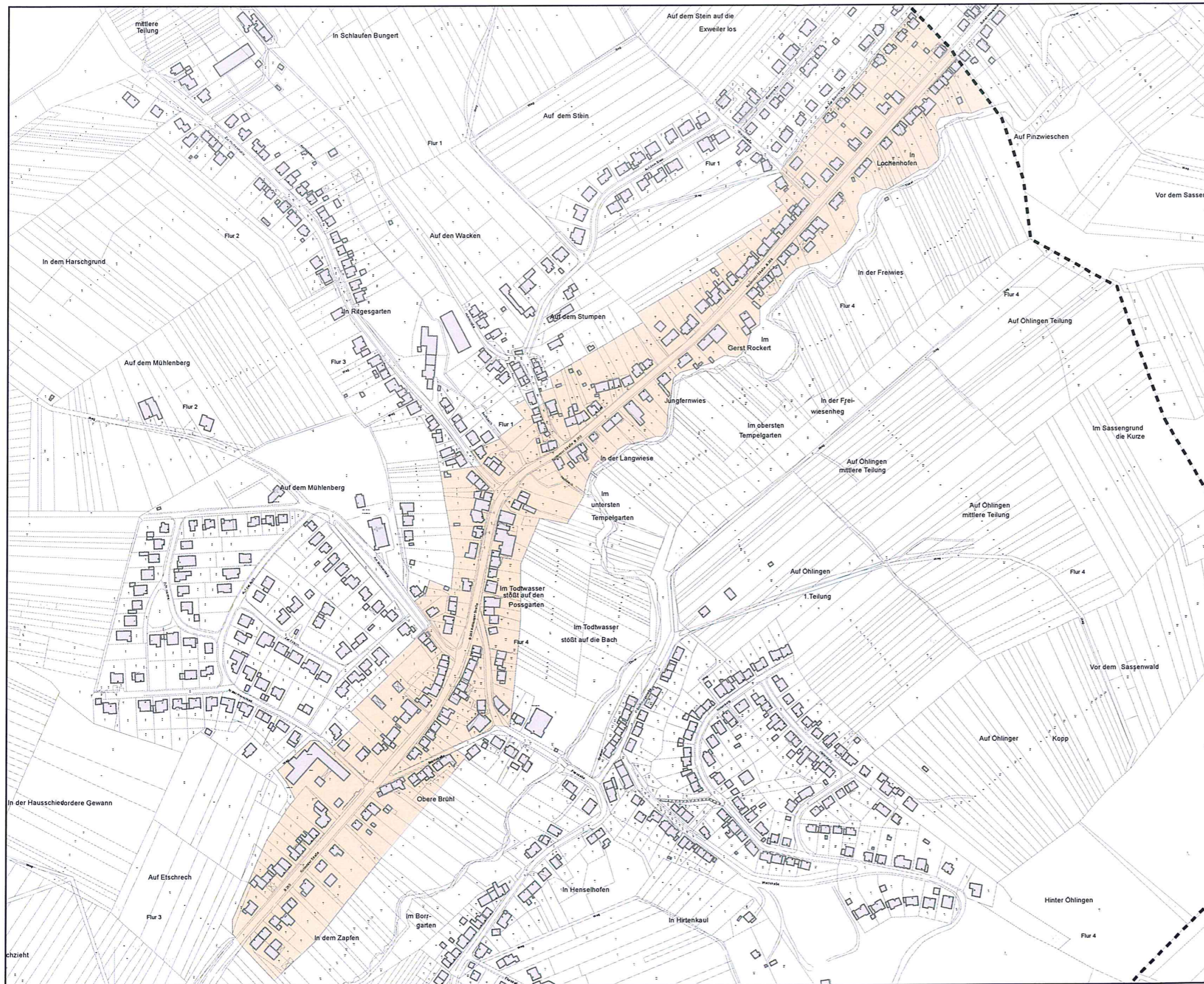

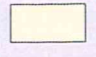
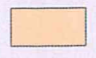


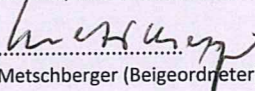
## Stadtteil Aschbach





**Legende**

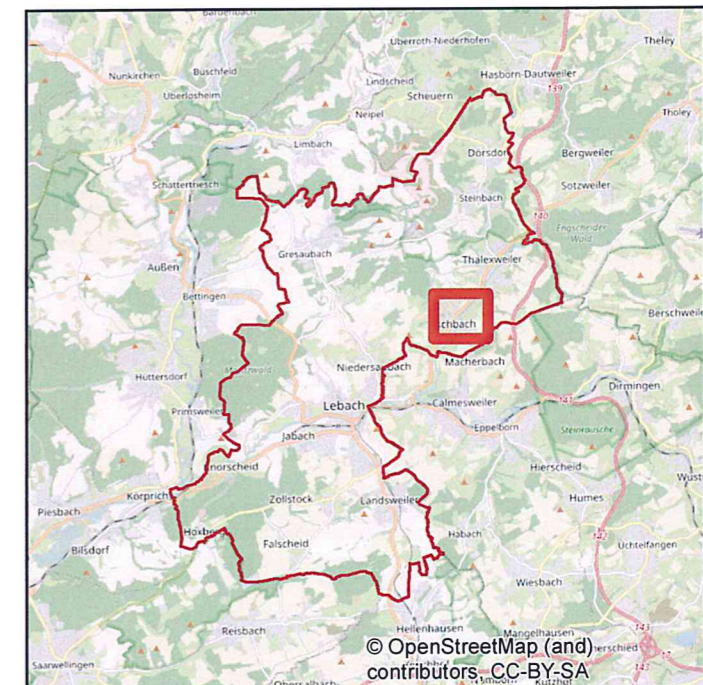
-  Gemarkungsgrenze
-  Teilbereich 1:  
Werbeanlagen in besonders schutzwürdigen Gebieten
-  Teilbereich 2:  
Werbeanlagen an Hauptverkehrsstraßen

**Satzungsbeschluss: 22.09.2022**  
**Ausfertigung**  
 Die Werbeanlagensatzung und Warenautomatensatzung für die Stadt Lebach wird hiermit ausgefertigt.  
**Bekanntmachung / Inkrafttreten: 30.09.2022**  
 Lebach, den 30.09.2022

  
 Metchsberger (Beigeordneter)

0 25 50 100  
Meter



**Übersichtsplan  
zur Werbeanlagensatzung  
für die Stadt Lebach**

Plan 12: Stadtteil Aschbach