

# Übersichtsplan zur Werbeanlagensatzung für die Stadt Lebach


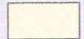

Stadt Lebach



## Stadtteil Gresaubach



### Legende

-  Gemarkungsgrenze
-  Teilbereich 1:  
Werbeanlagen in besonders schutzwürdigen  
Gebieten
-  Teilbereich 2:  
Werbeanlagen an Hauptverkehrsstraßen

Satzungsbeschluss: 22.09.2022

Ausfertigung

Die Werbeanlagensatzung und Warenautomatensatzung für die Stadt Lebach wird hiermit ausgefertigt.

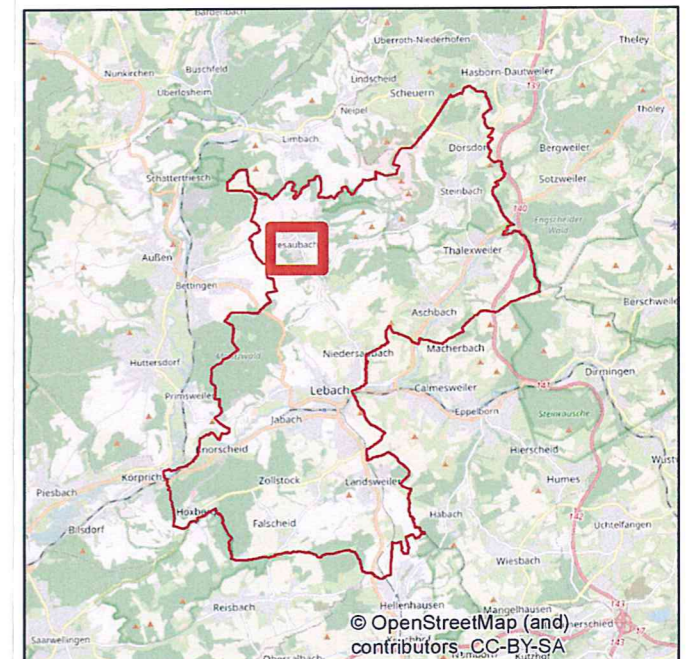
Bekanntmachung / Inkrafttreten: 30.09.2022

Lebach, den 30.09.2022

*Metschberger*  
Metschberger (Beigeordneter)



0 25 50 100  
Meter



## Übersichtsplan zur Werbeanlagensatzung für die Stadt Lebach

Plan 2: Stadtteil Gresaubach