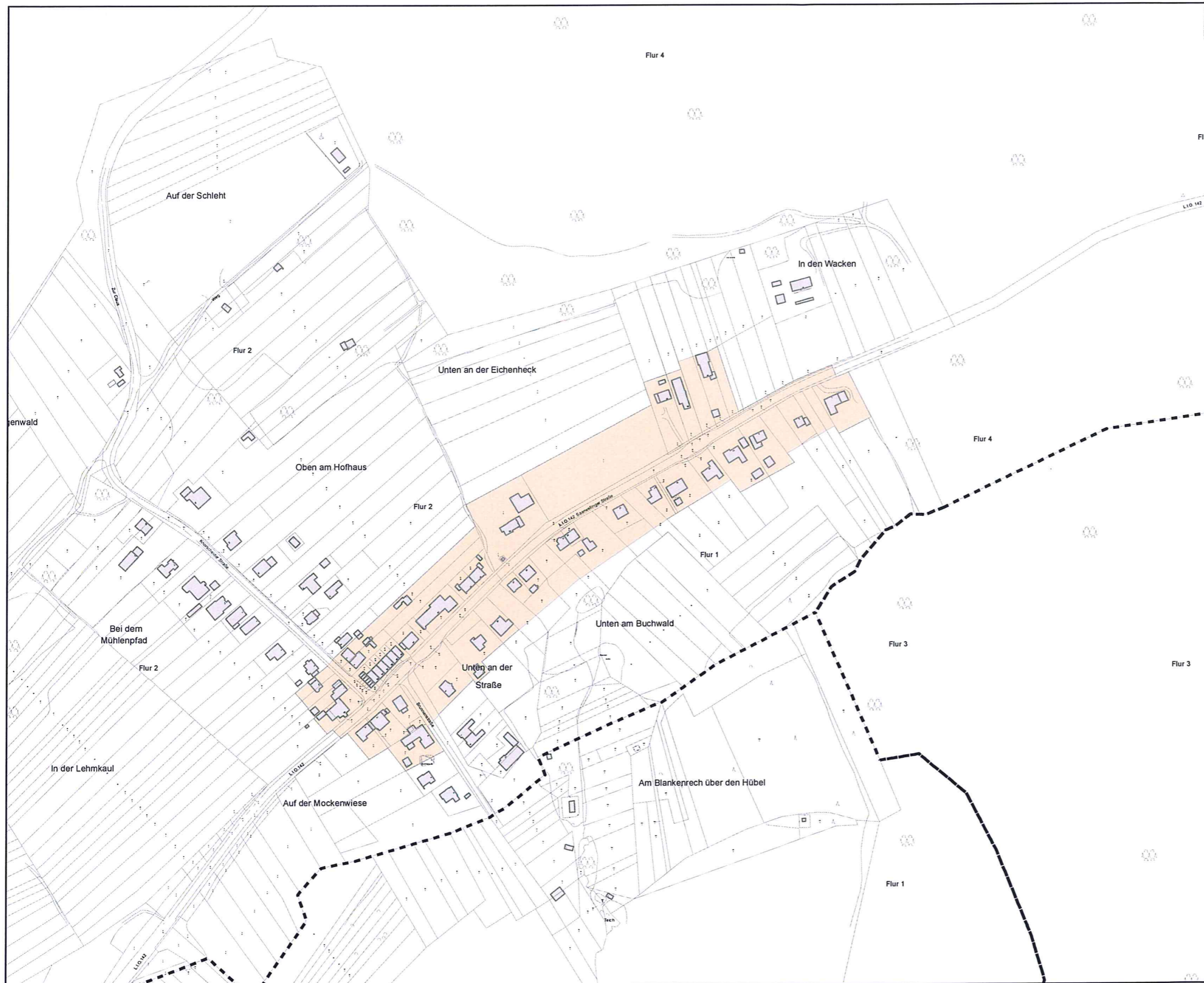


## Stadtteil Hoxberg



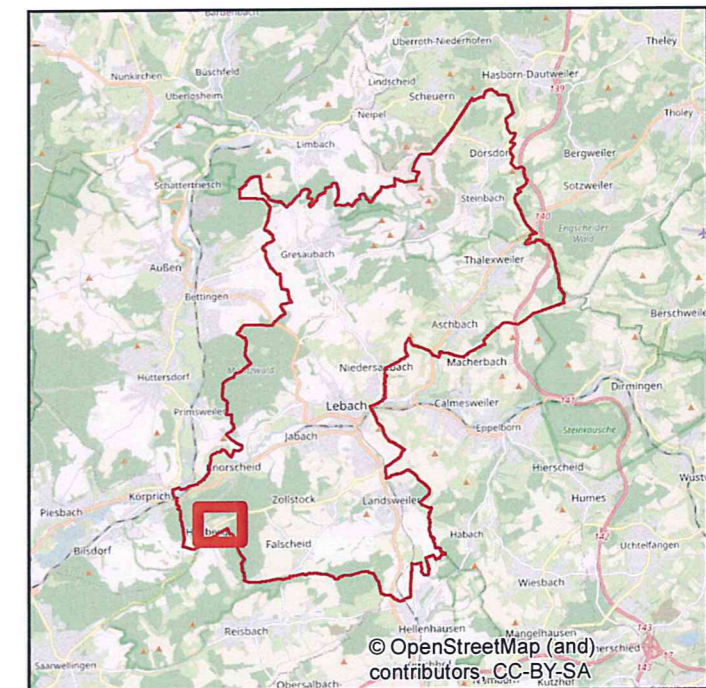
**Legende**

-  Gemarkungsgrenze
-  Teilbereich 1:  
Werbeanlagen in besonders schutzwürdigen Gebieten
-  Teilbereich 2:  
Werbeanlagen an Hauptverkehrsstraßen

**Satzungsbeschluss: 22.09.2022**  
**Ausfertigung**  
 Die Werbeanlagensatzung und Warenautomatensatzung für die Stadt Lebach wird hiermit ausgefertigt.  
**Bekanntmachung / Inkrafttreten: 30.09.2022**  
 Lebach, den 30.09.2022

  
 Mentschberger (Beigeordneter)



**Übersichtsplan  
zur Werbeanlagensatzung  
für die Stadt Lebach**

**Plan 6: Stadtteil Hoxberg**