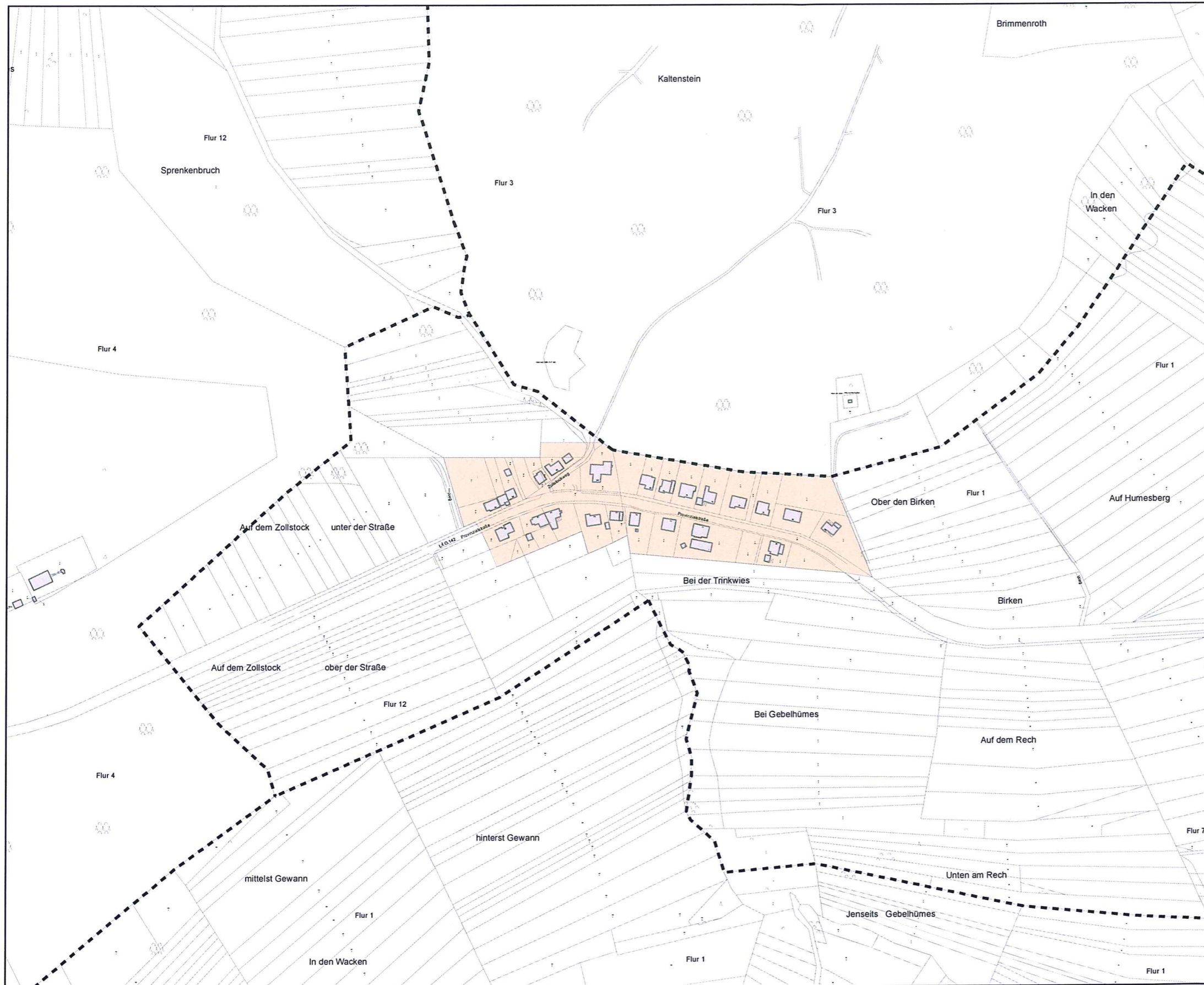

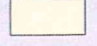
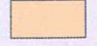


## Stadtteil Zollstock



### Legende

-  Gemarkungsgrenze
-  Teilbereich 1:  
Werbeanlagen in besonders schutzwürdigen Gebieten
-  Teilbereich 2:  
Werbeanlagen an Hauptverkehrsstraßen

**Satzungsbeschluss: 22.09.2022**

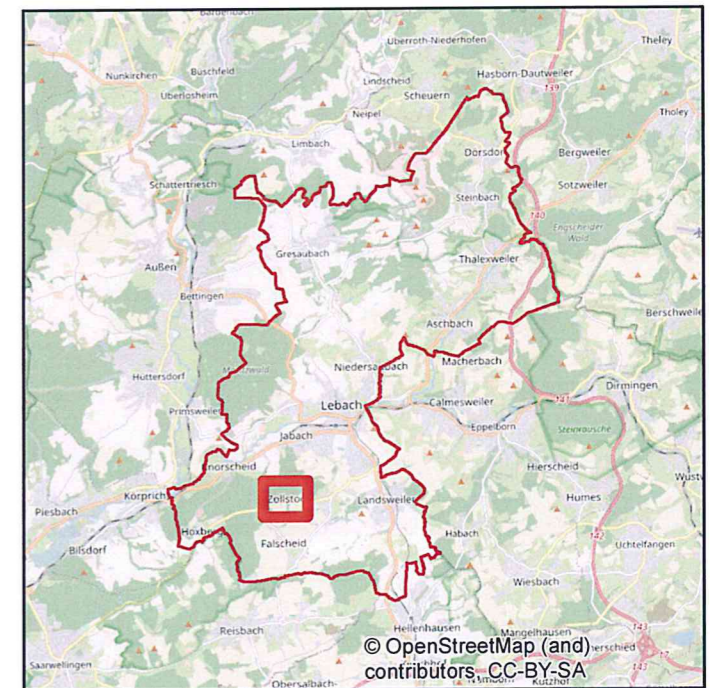
**Ausfertigung**  
Die Werbeanlagensatzung und Warenautomatensatzung für die Stadt Lebach wird hiermit ausgefertigt.

**Bekanntmachung / Inkrafttreten: 30.09.2022**  
Lebach, den 30.09.2022

*Metschberger*  
Metschberger (Beigeordneter)



0 25 50 100  
Meter



## Übersichtsplan zur Werbeanlagensatzung für die Stadt Lebach

Plan 7: Stadtteil Zollstock