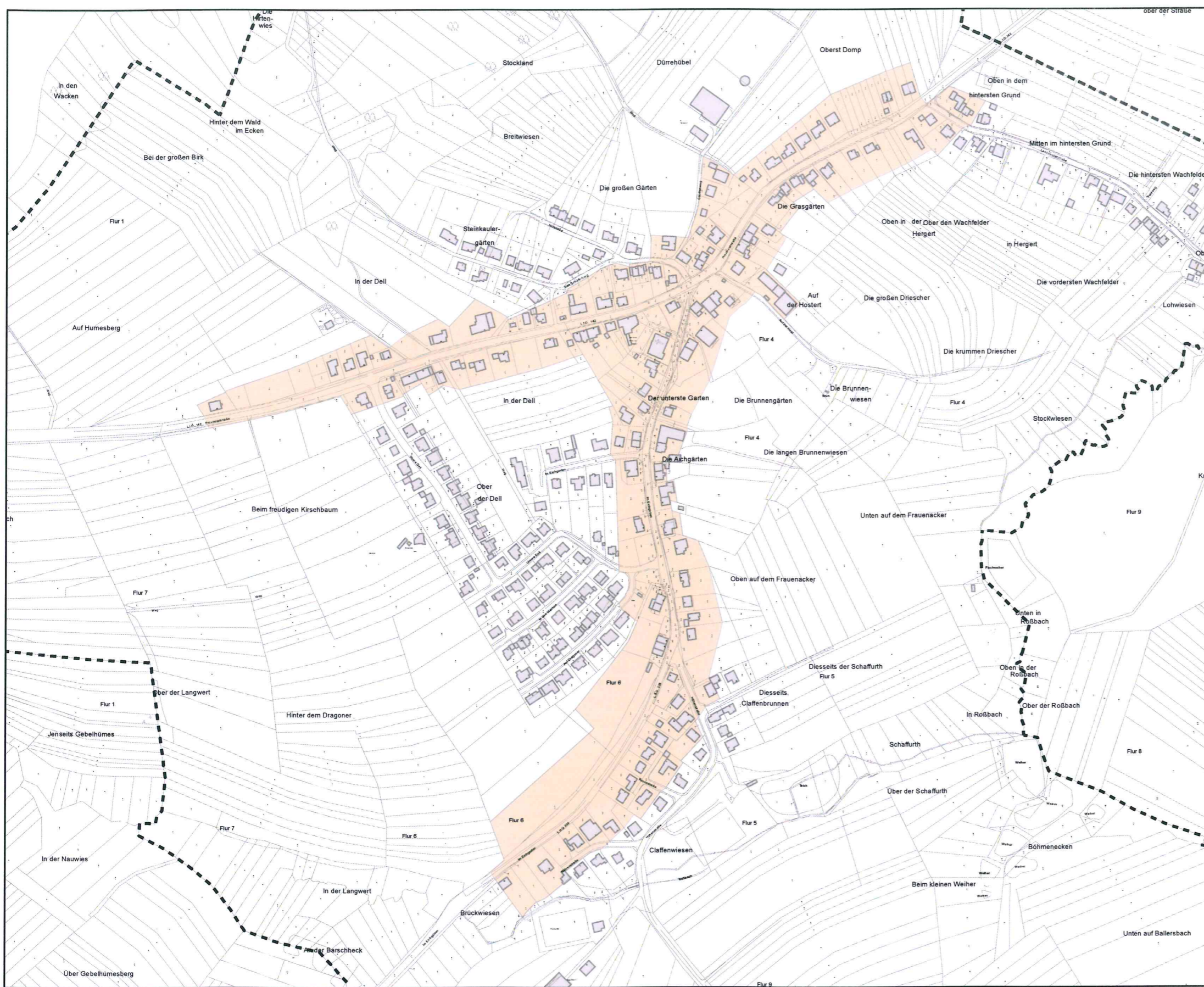


Stadtteil Eidenborn



Legende

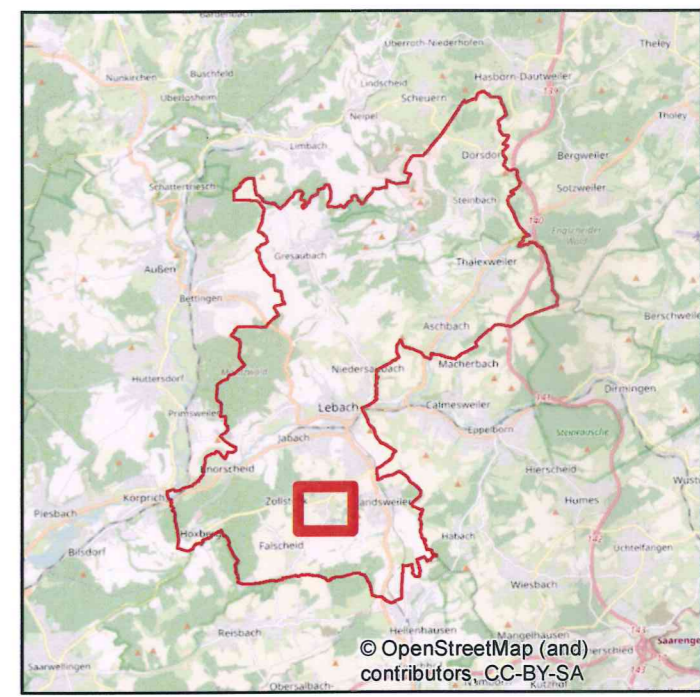
-  Gemarkungsgrenze
-  Teilbereich 1:
Werbeanlagen in besonders schutzwürdigen Gebieten
-  Teilbereich 2:
Werbeanlagen an Hauptverkehrsstraßen

Satzungsbeschluss: 22.09.2022
Ausfertigung
 Die Werbeanlagesatzung und Warenautomatensatzung für die Stadt Lebach wird hiermit ausgefertigt.
Bekanntmachung / Inkrafttreten: 30.09.2022
 Lebach, den 30.09.2022


 Metzgerberger (Beigeordneter)



0 25 50 100 Meter 



Übersichtsplan zur Werbeanlagesatzung für die Stadt Lebach

Plan 8: Stadtteil Eidenborn