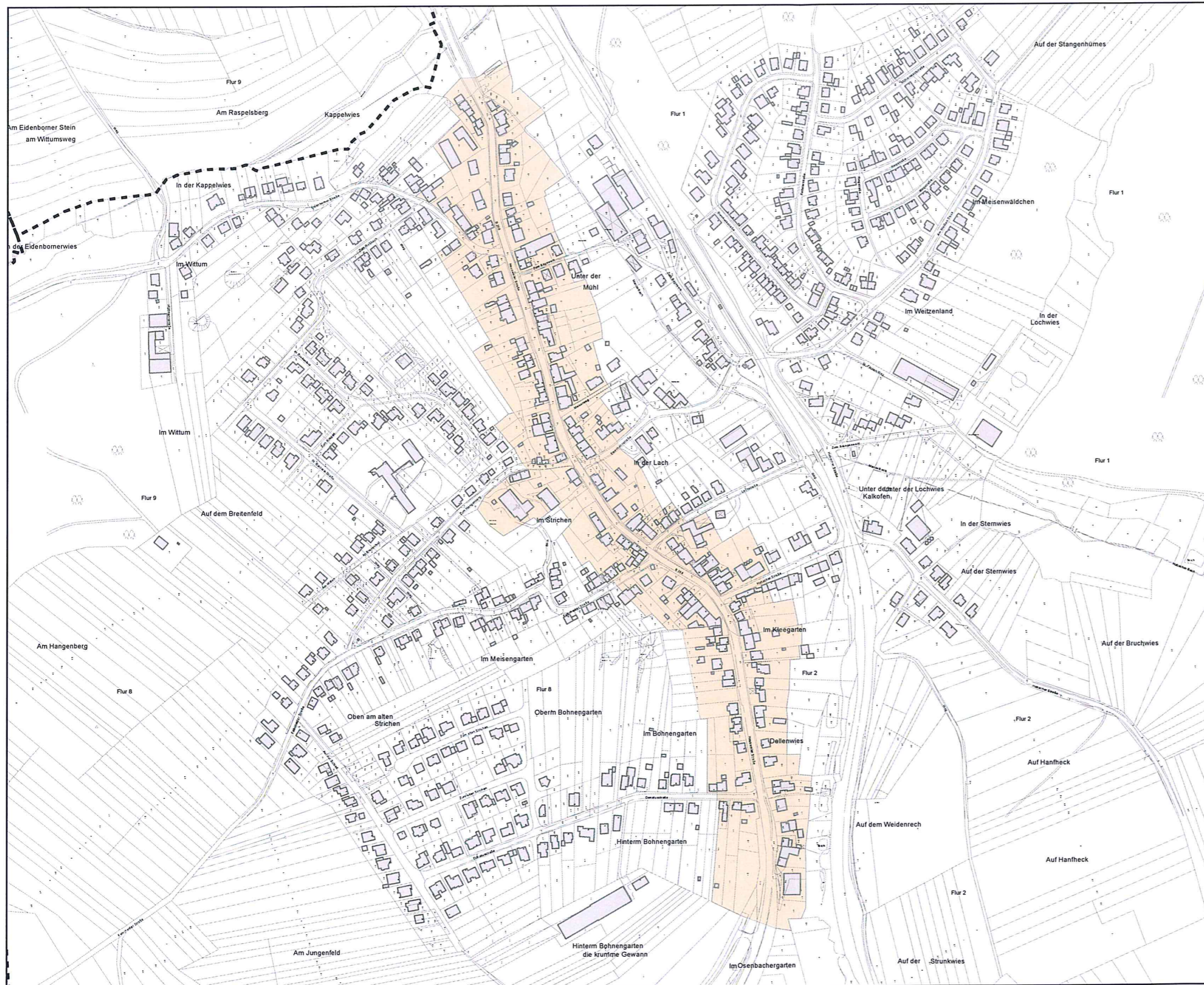

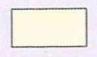



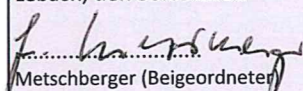
Stadtteil Landsweiler




Legende


-  Gemarkungsgrenze
-  Teilbereich 1:
Werbeanlagen in besonders schutzwürdigen Gebieten
-  Teilbereich 2:
Werbeanlagen an Hauptverkehrsstraßen

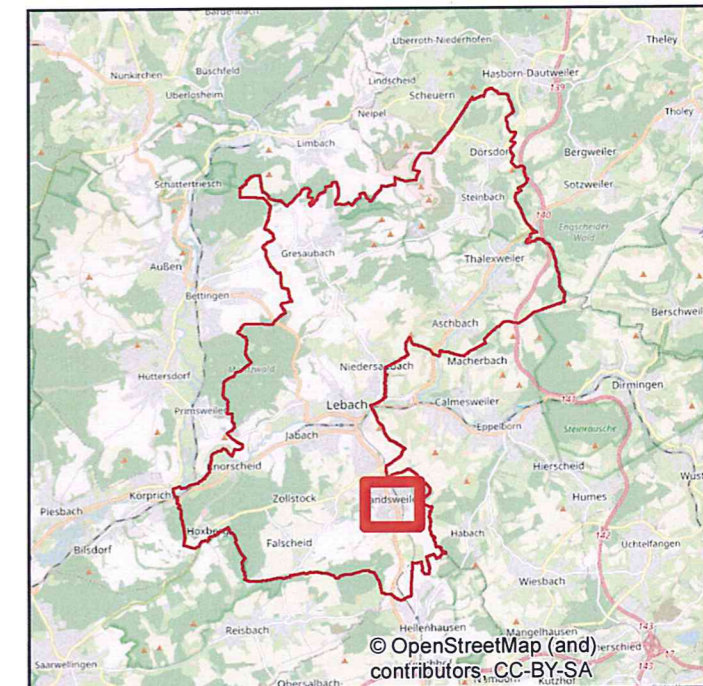
Satzungsbeschluss: 22.09.2022
Ausfertigung
 Die Werbeanlagesatzung und Warenautomatensatzung für die Stadt Lebach wird hiermit ausgefertigt.
Bekanntmachung / Inkrafttreten: 30.09.2022
 Lebach, den 30.09.2022


 Metzger (Beigeordneter)



0 25 50 100
 Meter





**Übersichtsplan
 zur Werbeanlagesatzung
 für die Stadt Lebach**

Plan 9: Stadtteil Landsweiler